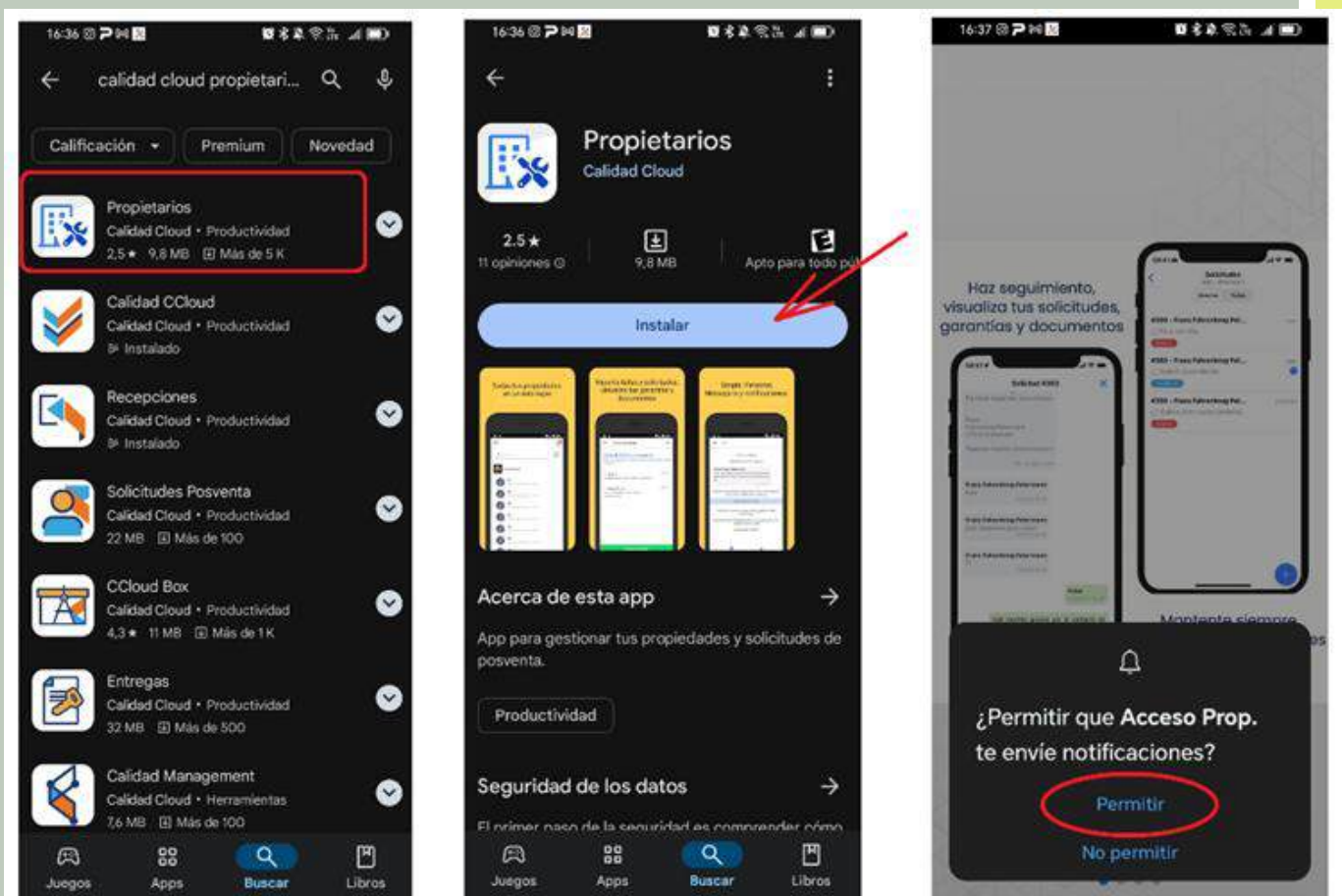


APLICACIÓN CALIDAD CLOUD PARA PROPIETARIOS

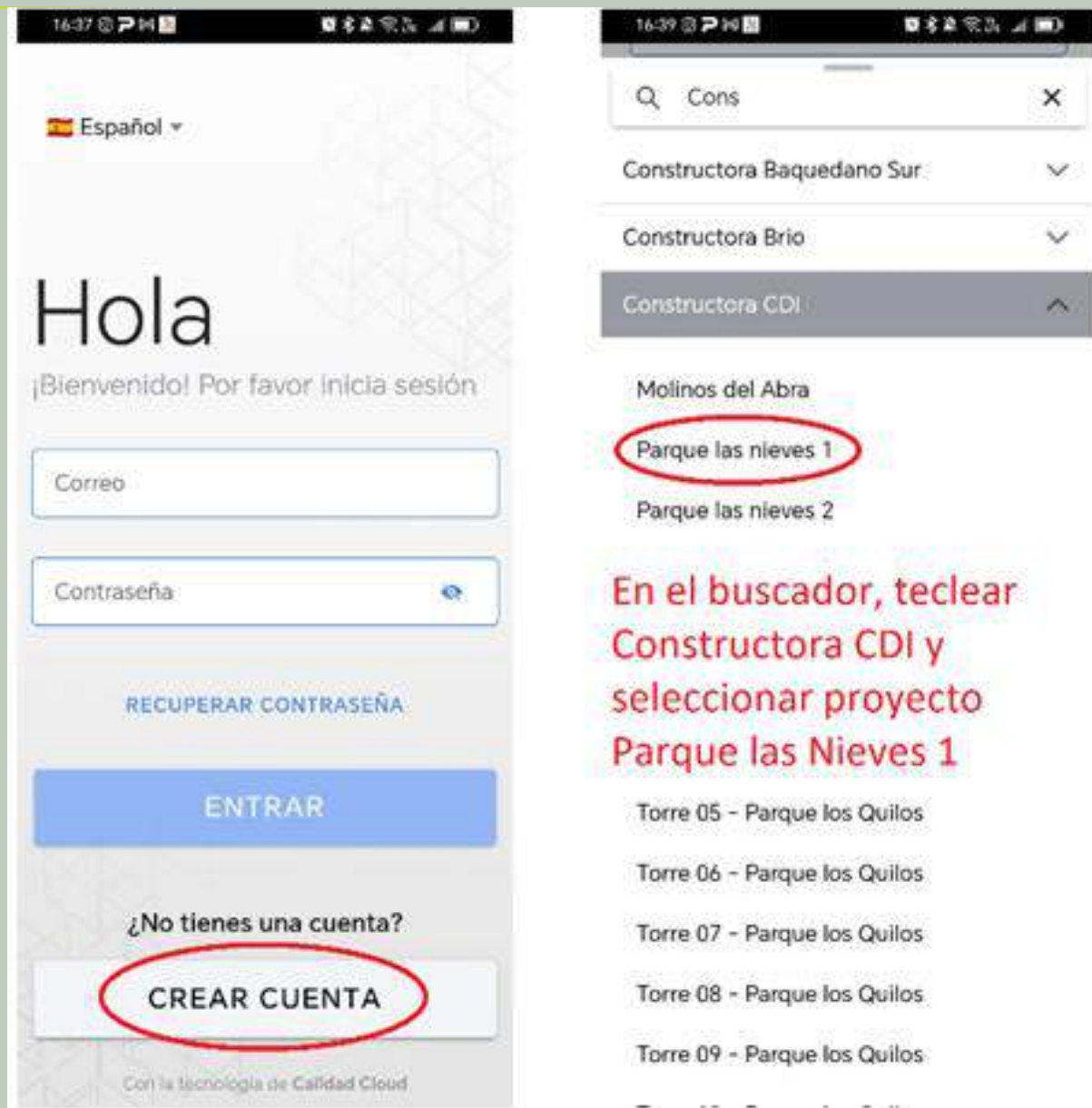
Con el objetivo de ofrecer un servicio más expedito y optimizar los tiempos en la gestión de observaciones de postventa, nuestra empresa utiliza la plataforma de propietarios de Calidad Cloud.

Esta aplicación está disponible para su descarga en Play Store, tanto para dispositivos iPhone como Android.

Una vez descargada la aplicación, ábrala. Al iniciar, se le solicitará permiso para recibir notificaciones; es importante que seleccione Permitir, ya que a través de estas notificaciones podremos comunicarnos con usted de manera más directa y eficiente.



Una vez descargada, debe crear un usuario y una contraseña, utilizando el mismo correo que indicó a la vendedora, ya que este será el que quedará registrado en la aplicación.



Una vez realizado este paso, debe completar los datos solicitados. Posteriormente, deberá crear la cuenta, y la aplicación le enviará un código de verificación a su correo electrónico. Debe ingresarlo en los recuadros correspondientes, tal como se muestra en la imagen a continuación.



¡Felicitaciones! ¡Ya está inscrito en la aplicación!

Una vez completado este paso, podrá seleccionar su(s) departamento(s) de cualquier proyecto que usted posea y que se gestione a través de esta plataforma. Con ello, tendrá la posibilidad de:

- Ingresar solicitudes de postventa.
- Hacer seguimiento a las solicitudes pendientes.
- Revisar el historial de solicitudes.
- Entre otras funcionalidades.

En la página siguiente, se mostrará cómo realizar las solicitudes a través de la aplicación. Además, les compartimos un enlace con una breve explicación elaborada por el equipo de Calidad Cloud para aclarar aún más el proceso.

Video PV Cloud PLN1



Aprendiendo con



Módulo Postventa
App Proprietarios



COMO INGRESAR SOLICITUDES:

Identifica tu unidad

Agrega la solicitud

1 Selecciona el recinto

2 Agrega la observación encontrada

3

4

5

Solicitud creada con éxito
Un ejecutivo se pondrá en contacto.
Volver

COMENZAR →